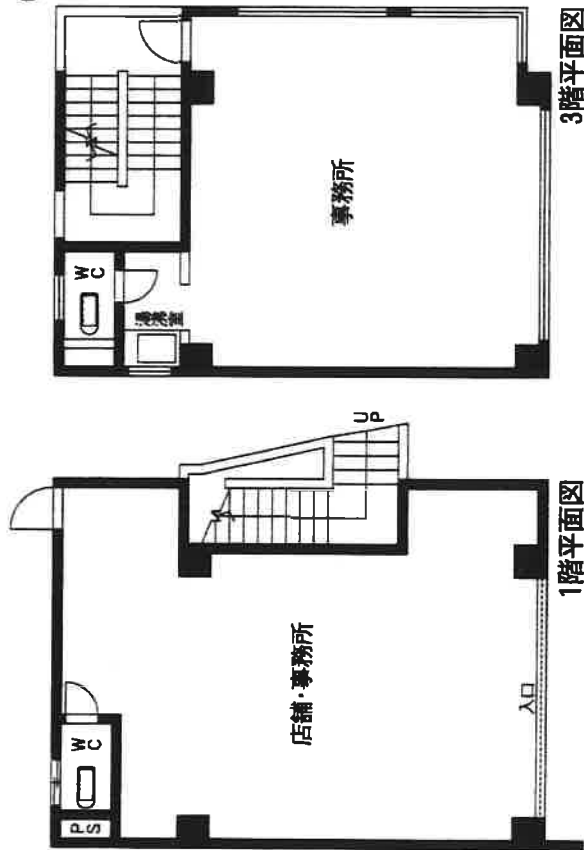
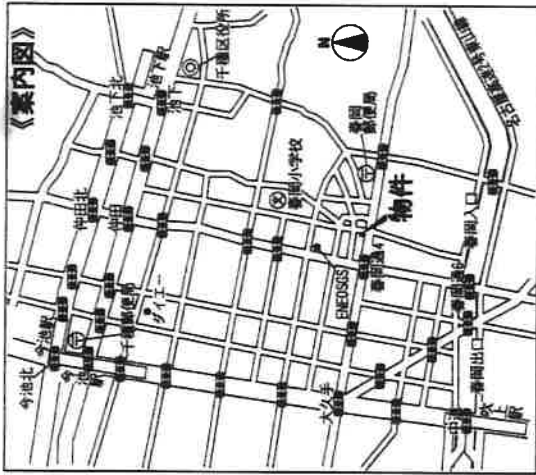


貸店舗・事務所

＊店舗、事務所に最適＊

地下鉄東山線

「池下」・「今池」駅まで徒歩圏内



※図面と現況が相違する場合は
現況優先とします。

貸店舗・事務所

地下鉄「池下」駅

賃料 1階：130,000円
3階：85,000円

保証金3ヵ月

物件種目	最寄駅	賃貸条件	物件所在地	交通	建物名	構造・規模	使用部分	築年月	管理費等	土地面積	駐車場	現況	接道状況	本体設備	各戸設備	備考
			名古屋市千種区春岡二丁目24-12	地下鉄東山線「池下」駅 徒歩12分 市バス「春岡通」停 徒歩1分	千春ビル	RC造4階建1、3階部分	1階：44.17㎡(13.36坪) 3階：39.60㎡(11.97坪)	昭和58年8月	5,000円/月	2年	有り：11,000円/月	空	南側幅員15m、東側幅員5mの公道に接面	電気・上下水道・都市ガス		

アットホーム・ファクトシート (不動産情報流通システム専用物件資料)

at home

物件番号 70290227

愛知県専売特許(4)第17606号 (社)愛知県宅地建物取引業協会会員

Excellent Home

チェリー不動産有限公司

TEL 052-806-6000
FAX 052-806-0158

〒468-0058 名古屋市天白区植田西2丁目403-1

客付会社様へ

■ 車庫 0台 100㎡
■ 洗面室 0台 100㎡
■ 取引態様：媒介
■ 情報公開日：

物件所在

愛知県
名古屋市
千種区